

# KOMUNĀL PROJEKTS

Jēkabpils nodaļa

Hanzas ielā 16, Rīga, LV-1045, tālr.67338383, fakss 67338385, e-mail: kproject@versija.lv

Būvkomersanta reģistrācijas  
apliecība Nr.2687-R

Brīvības ielā 2d, Jēkabpils, LV-5201, tālr. 65231257, fakss:65231257, e-mail: kp@zednet.lv

Pasūtītājs  
Reģistrācijas Nr.  
Adrese

**Līvānu novada dome**

90000065595

Rīgas iela 77, Līvāni, LV-5316

Pasūtījuma Nr.

**14-32-063/10**

Būvprojekta  
nosaukums

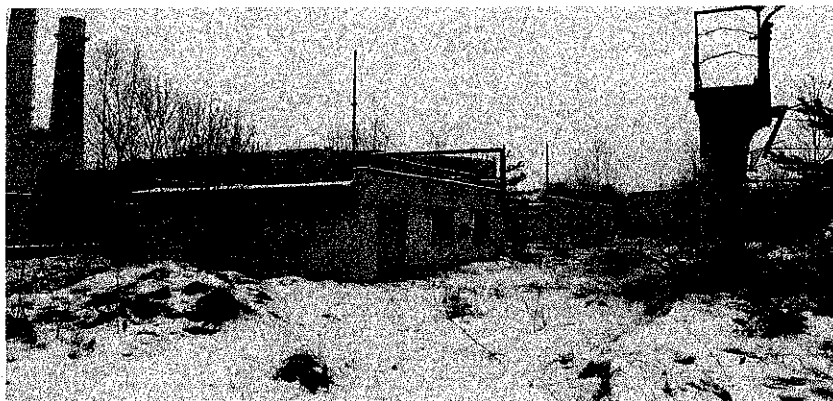
**Mazuta sūknētavas ēkas (kad. Nr. 76520010075008)**

Adrese

Celtniecības iela 1a, Iesalnieki, Jersikas pag., Līvānu nov.

Būvprojektēšanas  
stadija

Būvprojekta daļa  
vai sadaļa



Sējuma numurs

Vizuālās apskates atzinums

Marka

**I**

**VAS**

Nodaļas vadītājs

Projekta vadītājs

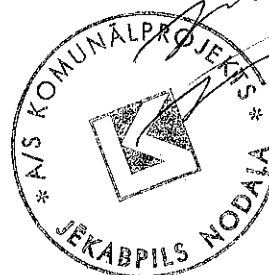
Būvprojekta autors

Z. Zemzars

Z.Zemzars

A/s "Komunālprojekts"  
kolektīvs

Arhīva reģistrācijas Nr.



2014.g.  
Jēkabpils

## SATURA RĀDĪTĀJS

- |                                                           |            |
|-----------------------------------------------------------|------------|
| 1. Būvkomersanta reģistrācijas apliecība.                 | 3.lpp.     |
| 2. Autora sertifikāts.                                    | 4.lpp.     |
| 3. Paskaidrojuma raksts.                                  | 5.lpp.     |
| 4. Apsekošanas atzinums                                   | 6-13.lpp.  |
| 5. Zemesgabala robežu plāns (ar iezīmētu apsekojamo ēku). | 14-15.lpp. |
| 6. Stāvu plāni.                                           | 16.lpp.    |



# LATVIJAS REPUBLIKAS EKONOMIKAS MINISTRIJA

Brīvības ielā 55, Rīgā, LV-1519 ♦ Tālrunis 371-7013101 ♦ Fakss 371-7280882 ♦ E-pasts: [pasts@em.gov.lv](mailto:pasts@em.gov.lv)

R ī g ā

## BŪVKOMERSANTA REĢISTRĀCIJAS APLIECĪBA

izsniegta  
*akciju sabiedrībai*  
**Komunāļprojekts**

vienotais reģistrācijas numurs : 40003005372

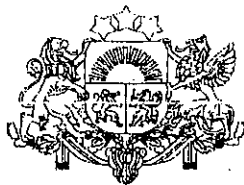
Komersants reģistrēts Būvkomersantu reģistrā 2006.gada 19.maijā  
(lēmums Nr. 2783 ) saskaņā ar Ministru kabineta 2005. gada 28.jūnija  
noteikumiem Nr.453 "Būvkomersantu reģistrācijas noteikumi"

Būvkomersanta reģistrācijas Nr. 2687-R

Ikgadējais informācijas atjaunošanas datums : 19.maijs

Atbildīgā amatpersona -  
Būvniecības stratēģijas nodaļas vadītājs





**LBS**

**LATPAK-S3-176**

**LATVIJAS BŪVINŽENIERU SAVIENĪBAS  
BŪVNICĪBAS SPECIĀLISTU CERTIFIKĀCIJAS INSTITŪCIJAS**

# **BŪVPRAKSES CERTIFIKĀTS**

**NEREGLAMENTĒTĀ SFĒRĀ**

**Nr. 20-6546**

**JĀNIM OZOLAM  
PK 290759-11861**

*Izdots saskaņā ar Latvijas Būvinženeru savienības Būvniecības speciālistu  
sertifikācijas institūcijas*

*2013. gada 22. maija lēmumu Nr. 366,  
par patstāvīgās prakses tiesībām būvniecībā sekojošās atļautajās darbības jomās:*

	<i>Derīgs</i>	<i>Ir spēkā</i>
- ēku tehniskā apsekošana	<i>līdz 22.05.2018.</i>	<i>kopš 22.05.2013.</i>
- būvniecības tāmju sastādīšanā	<i>līdz 17.03.2015.</i>	<i>kopš 17.03.2010.</i>

*Sertifikāts izsniegts atbilstoši LBS BSSI 2010.g. 10. februāra Nolikumam  
„Par būvniecības speciālistu sertificēšanu”.*

*Sertifikāta saņēmējs apņēmis savā darbībā ievērot Latvijas Republikas likumus  
un pastāvošos būvniecības normatīvus, kā arī Būvspeciālistu ētikas kodeksu.*

*LBS BSSI galvenais administrators*



*Mārtiņš Straume*

## PASKAIDROJUMA RAKSTS.

Pamatojoties uz Līvānu novada domes līgumu Nr. LND/2-13.1.2./14/448 izdoto no 24.11.2014.g., A/S "Komunālprojekts" Jēkabpils nodaļas speciālisti veica ēkas vizuālo apsekošanu dabā Ceļtniecības ielā 1a, Iesalniekos, Jersikas pagastā, Līvānu novadā SIA "Līvānu Siltums" katlu mājas teritorijā mazuta sūknētavas ēkai (kad. Nr. 76520010075008).

Pamatojoties uz vizuālās un instrumentālās apsekošanas rezultātiem, ēkas pārvaldītāju atsauksmēm par ēkas tehnisko stāvokli, izmantojot arhīva materiālus un tehniskās inventarizācijas lietu, tika sastādīts ēkas apsekošanas akts, noteikts fiziskais nolietojums procentos. Apsekošanas gaitā tika piefiksēti vizuāli redzami bojājumi.

**MAZUTA SŪKNĒTAVAS (kad. Nr. 76520010075008)  
APSEKOŠANAS AKTS**

*Celtniecības iela 1a, Iesalnieki, Jersikas pag., Līvānu nov.*

**1. Vispārīgas ziņas par būvi**

1.1.	būves veids	1274
1.2.	apbūves laukums (m <sup>2</sup> )	62.00 m <sup>2</sup>
1.3.	būvtilpums (m <sup>3</sup> )	180.00 m <sup>3</sup>
1.4.	kopējā platība (m <sup>2</sup> )	50.70 m <sup>2</sup>
1.5.	stāvu skaits	1
1.6.	zemesgabala kadastra numurs	76520010075
1.7.	zemesgabala platība (m <sup>2</sup> - pilsētās, ha - lauku teritorijās)	46828 m <sup>2</sup>
1.8.	būves iepriekšējais īpašnieks	SIA "Līvānu siltums"
1.9.	būves pašreizējais īpašnieks	SIA "Līvānu siltums"
1.10.	būvprojekta autors	-
1.11.	būvprojekta nosaukums, akceptēšanas gads un datums	
1.12.	būves nodošana ekspluatācijā (gads un datums)	1971.g.
1.13.	būves konservācijas gads un datums	1994.g.
1.14.	būves renovācijas (kapitālā remonta), rekonstrukcijas, restaurācijas gads	-
1.15.	būves inventarizācijas plāns: numurs, izsniegšanas gads un datums	76520010075008-02 04.09.2002.g.

**2. Situācija**

2.1.	zemesgabala izmantošanas atbilstība teritorijas plānojumam
Atļautā izmantošana, faktiskā izmantošana un tās atbilstība teritorijas plānojumam, apbūves noteikumiem un normatīvo aktu prasībām	
<i>Pilsētas ražošanas zonā, katlu mājas teritorijā.</i>	
2.2.	būves izvietojums zemesgabalā
Sarkanā līnija, apbūves līnija, apgrūtinājumi, būves novietnes raksturojums	
<i>Novietota zemes gabala D pusē. Iebraukšana no Celtniecības ielas puses. Patvaļīgās būvniecības pazīmes nav.</i>	
2.3.	būves plānojums

Līdzšinējais būves izmantošanas veids, būves plānojuma atbilstība būves izmantošanas veidam

*Plānojums un izmēri atbilst tehnoloģiskajam prasībām. Būves izmantošana pārtraukta 1994. gadā.*

### 3. Teritorijas labiekārtojums

Apsekošanas objekta vai apsekošanas priekšmeta nosaukums. Īss konstatēto bojājumu un to cēloņu apraksts, tehniskā stāvokļa novērtējums atsevišķiem būves elementiem, konstrukciju veidiem, būves daļām. Atbilstība normatīvo aktu prasībām		Tehniskais nolietojums (%)
3.1.	brauktuves, ietves, celiņi un saimniecības laukumi	70%
Segums, materiāls, apdare		
<i>Betona un asfalta segumi sabrukuši un icauguši zālē un krūmos.</i>		
3.2.	bērnu rotaļlaukumi, atpūtas laukumi un sporta laukumi	
Segums, materiāls, aprīkojums		
<i>Nav izbūvēts.</i>		
3.3.	apstādījumi un mazās arhitektūras formas	
Dekoratīvie stādījumi, zāliens, lapenes, ūdensbaseini, skulptūras		
<i>Nav izbūvēts.</i>		
3.4.	nožogojums un atbalsta sienas	
Veids, materiāls, apdare		
<i>Teritorija nav nožogota.</i>		

### 4. Būves daļas

(Ietver tikai tās būves daļas, kas apsekotas atbilstoši apsekošanas uzdevumam)

Apsekošanas objekta vai apsekošanas priekšmeta nosaukums. Īss konstatēto bojājumu un to cēloņu apraksts, tehniskā stāvokļa novērtējums atsevišķiem būves elementiem, konstrukciju veidiem, būves daļām. Atbilstība normatīvo aktu prasībām		Tehniskais nolietojums (%)
4.1.	pamati un pamatne	60%
Pamatu veids, to iedziļinājums, izmantotie materiāli, to stiprība, hidroizolācija, drenāža, būves aizsargapmales, ārsienu aizsardzība pret mitrumu.		

Gruntsgabala ģeomorfoloģiskais raksturojums; ģeodēziskais atskaites punkts (sienas vai grunts repers, marka, poligonometrijas punkts) absolūto augstuma atzīmju noteikšanai. Zemes virsas absolūto atzīmju robežas izpēte teritorijā. Veiktie lauka un kamerālie ģeotehniskās izpētes darbi un palīgdarbi: izstrādes, līmetņošana, laboratorijas analīze, to apjomi. Nogulumu veidi grunšu izpētes areālā, gruntis, kas veido ēkas pamatni, to aplēses pretestība


*Ēkas pamati – dzelzsbetona, bez ārējās apdares (sk. att. 1.). Apmale ap ēku ir nosēdusies un apaugusi ar sūnām, zāli un krūmiem. Kā rezultātā, lietus ūdens bojā ēkas pamatus un ārsienas. Tehniskais stāvoklis neapmierinošs.*

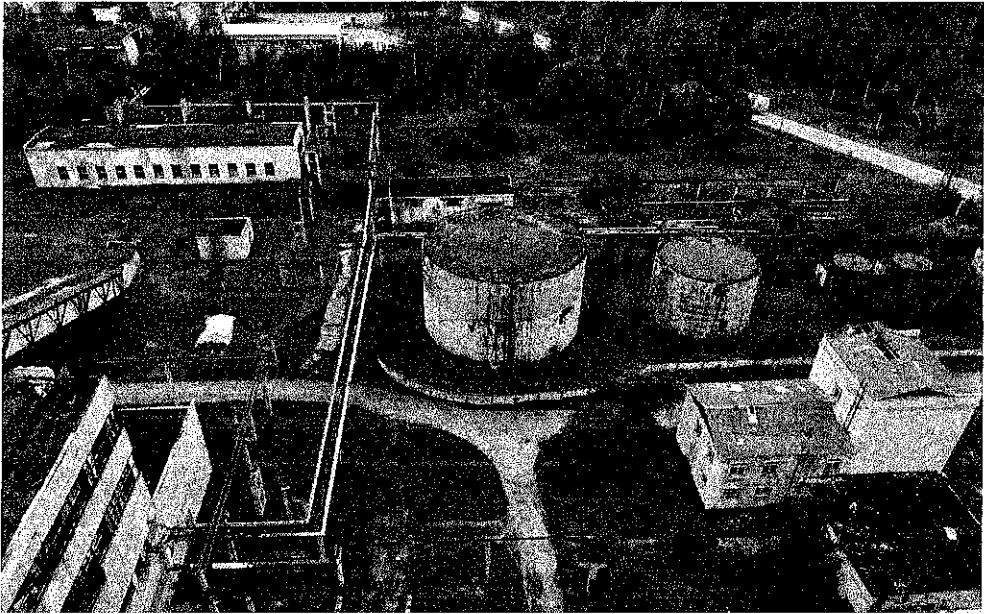


att. 1.

4.2.	nesošās sienas, ailu sijas un pārsedzes	70%
<p>Pagrabu un virszemes nesošo sienu konstrukcija un materiāls. Konstruktīvās shēmas. Galveno konstruktīvo elementu biezums un šķērsgriezums. Mūra vājinājumi. Plaisu atvērumu mērījumu un plaisu attīstības novērojumu dati. Atdalošā un tvaika izolācija. Koksnes bioloģiskie bojājumi. Sienu būvmateriālu stiprība, konstrukciju elementu pārbaudes un mūra stiprības aplēšu rezultāti. Kontrolzondēšanas rezultāti. Ailu siju un pārsedžu raksturojums, to balstvietas, citi raksturojošie rādītāji</p> <p><i>Ārsienas- silikātķieģeļu mūris 38.00 cm biezās bez ārējās apdares (sk.att. 1.). Daudzās vietās vērojams sienu mitrums, kā rezultātā ķieģeļi ir mitri un apdrupuši. Virs logu un durvju ailām dzelzsbetona pārsedzes (sk. att. 1.).Tehniskais stāvoklis neapmierinošs.</i></p>		
4.3.	karkasa elementi: kolonnas, rīģeļi un sijas	



Kolonnū, stabu, rīģeļu un siju konstrukcija un materiāls		
<i>Netika izbūvēts.</i>		
4.4.	pašnesošās sienas	
Pašnesošo sienu konstrukcija un materiāls		
-		
4.5.	šuvju hermetizācija, hidroizolācija un siltumizolācija	
-		
4.6.	pagraba, starpstāvu, bēniņu pārsegumi	70%
<p>Pagraba, starpstāvu un bēniņu pārsegumu aplēses shēmas, konstrukcija un materiāls. Nesošo elementu biezums vai šķērsgriezums. Konstatētās deformācijas, bojājumi un to iespējamie cēloņi. Plaisu atvērumu mērījumu dati. Pagaidu pastiprinājumi, atslogojošās konstrukcijas. Betona stiprība. Metāla konstrukciju un stiegrojuma korozija. Koka ēdes (mājas piepes) un koksngraužu bojājumi. Kontrolzondēšanas un atsegšanas rezultāti. Nestspējas pārbaudes aplēšu rezultāti. Skaņas izolācija</p> <p><i>Pārsegumi – dzelzsbetona ribotie paneļi (sk. att. 2.), ar atklātu armatūru, kas korodē un grauļ panelus</i></p> <p><i>Tehniskais stāvoklis neapmierinošs.</i></p>		
		
<i>att.2.</i>		

4.7.	būves telpiskās noturības elementi	60%
<i>Ēkas telpisko noturību nodrošina dzelzsbetona ribotie paneļi un nesošās ķieģeļu ārsienas, kas balstās uz saliekamiem dzelzsbetona pamatiem.</i>		
4.8.	jumta elementi: nesošā konstrukcija, jumta klājs, jumta segums, lietusūdens novadsistēma	70%
<p>Jumta konstrukcijas, ieseguma un ūdens noteku sistēmas veids, konstrukcija un materiāls. Savietotā jumta konstrukcija un materiāls. Konstatētie defekti un to iespējamie cēloņi. Gaisa apmaiņa, temperatūras un gaisa mitruma režīms bēniņos. Tehniskā stāvokļa novērtējums kopumā pa atsevišķiem konstrukciju veidiem</p> <p><i>Ēkas jumts – vienslīpju savietotais (sk. att.3.), ar ruļļu segumu bez lietus ūdens novadīšanas sistēmas. Jumta segums ir saplaisājis, apaudzis ar sūnām un krūmiem. Dzegas un parapeti mitruma ietekmē sairuši. Tehniskais stāvoklis neapmierinošs.</i></p>		
		
att. 3.		
4.9.	balkoni, lodžijas, lieveņi, jumtiņi	70%
Balkonu, lodžiju, erkeru, jumtiņu un dzegu konstrukcija un materiāls		
<i>Mūra dzegas sairušas, lieveņi sadrupuši. Tehniskais stāvoklis neapmierinošs.</i>		
4.10.	starpšienas	70%
Starpšienas veidi un konstrukcijas, skaņas izolācija		
<i>Esošās 1/2 ķieģeļu mūra starpsienas nosēdušas un saplaisājušas. Tehniskais stāvoklis neapmierinošs.</i>		
4.11.	grīdas	60%

Grīdu konstrukcijas, seguma un virsseguma veidi. Skaņas un siltuma izolācija		
<i>Monolītā betona grīda bez virsseguma, kas ir mitruma bojātas, vietām veidojas plaisas un ir izdrupušas. Tehniskais stāvoklis neapmierinošs.</i>		
4.12.	ailu aizpildījumi: vārti, ārdurvis, iekšdurvis, logi, lūkas	70%
Logu un balkona durvju, skatlogu (vitrīnu), slēģu, ārdurvju, iekšdurvju un vārtu materiāls, veidi un konstrukcijas, jumtiņi un markīzes		
<i>Logi- koka rāmji (sk. att. 1., 8. lpp.), vietām ar izsistu stiklojumu. Logu rāmji ir satrupējuši. Tehniskais stāvoklis neapmierinošs.</i>		
<i>Durvis- koka, deformējušās un sagāzušās uz āru. Durvju koka konstrukcijas ir satrupējušas. Tehniskais stāvoklis neapmierinošs.</i>		
4.13.	Apkures krāsnis, virtuves pavārdi, dūmeņi.	
<i>Nav izbūvēts.</i>		
4.15.	konstrukciju un materiālu ugunsizturība	70%
Betona, metāla, koka, plastmasas, auduma un pretuguns aizsargapstrādes materiāli, šo materiālu atbilstība standartiem, pretuguns aizsardzības veidu atbilstība normatīvo aktu prasībām. Konstrukciju un materiālu tehniskā stāvokļa novērtējums ugunsizturības robežu un pretdūmu aizsardzības aspektā		
<i>Konstrukciju un materiālu ugunsizturība neatbilst normatīvo aktu prasībām, jo cauruļvados ir palikuši naftas produkti, kuri var ātri uzliesmot un radīt ugunsgrēku.</i>		
4.16.	ventilācijas šahtas un kanāli	
-		
4.18.	iekšējā apdare un arhitektūras detaļas	
Iekšējo virsmu apdares veidi		
<i>Bez iekšējās apdares (sk. att. 2., 9. lpp.).</i>		
4.19.	ārējā apdare un arhitektūras detaļas	60%
Fasāžu virsmu apdare. Fasādes detaļas, to materiāls		
<i>Izšuvots ķieģeļu mūris (sk. att. 1., 8. lpp.), bez apdares. Mitruma iedarbības rezultātā daļēji izdrupuši un satecējuši. Gala sienā ir nobrucis ķieģeļu mūris. Tehniskais stāvoklis neapmierinošs.</i>		

## 5. Iekšējie inženiertīkli un iekārtas

(Ietver tikai tos iekšējos inženiertīklus un iekārtas, kas apsektas atbilstoši apsekošanas uzdevumam)

Apsekošanas objekta vai apsekošanas priekšmeta nosaukums. Īss konstatēto bojājumu un to cēloņu apraksts, tehniskā stāvokļa	Tehniskais nolietojums
----------------------------------------------------------------------------------------------------------------------------	------------------------

novērtējums atsevišķiem būves elementiem, konstrukciju veidiem un būves daļām. Atbilstība normatīvo aktu prasībām		(%)
5.1.	aukstā ūdens un kanalizācijas cauruļvadi, ventiļi, krāni, sanitārtehniskā iekārta, ūdens patēriņa skaitītāji	
Iekšējā aukstā ūdensvada ievadi, ūdens mērītājs, tīkla shēma, cauruļvadi un ietaises; spiediens tīklā un citi rādītāji. Hidrauliskā pārbaude un atbilstība normatīvo aktu prasībām. Notekūdeņu novadīšanas veids un attīrīšanas iespējas		
<i>Netika izbūvēts.</i>		
5.2.	karstā ūdens cauruļvadi, to izolācija, ventiļi, krāni, ūdensmaisītāji, žāvētāji, ar cieto kurināmo apkurināmie ūdens sildītāji, ūdens patēriņa un siltumenerģijas patēriņa skaitītāji un citi elementi	
Iekšējā karstā ūdens ūdensvada sistēma, tīkla shēma, cauruļvadi un sūkņi. Siltuma patēriņš karstā ūdens sagatavošanai. Ūdens sildītāja novietojums.		
<i>Netika izbūvēts.</i>		
5.4.	apkures sistēma, tās cauruļvadi, stāvvadi, ventiļi, cauruļvadu izolācija, apkures katli, siltummaiņi, mēraparāti, automātika un citi elementi	
Siltummezgla iekārta. Apkures sistēmas veids, cauruļvadi, izplešanās tvertne. Sistēmas kalpošanas ilgums, galvenie defekti, atbilstība normatīvo aktu prasībām. Būves siltuma zudumi. Vietējās katlumājas iekārta, aptuvenā maksimālā jauda		
<i>Netika izbūvēts.</i>		
5.5.	centrālapkures radiatori, kaloriferi, konvektori un to pievadi, siltuma regulatori	
Centrālapkures sildķermeņi, kalpošanas ilgums		
<i>Netika izbūvēts.</i>		
5.6.	ventilācijas un gaisa kondicionēšanas iekārta	
Ventilācijas un gaisa kondicionēšanas sistēma, iekārtas un citi elementi		
<i>Netika izbūvēts.</i>		
5.9.	elektroapgādes sistēma un elektrotehniskās ietaises	70%
Elektroapgādes avots, tīkla spriegums, ievada un sadalošās elektroietaisēs, barošanas pievadi liftam, siltummezglam, dežūrapgaismojumam, pretdūmu aizsardzībai, citām iekārtām un ietaisēm. Spēka patērētāji, to jauda. Kabeļu un vadu izolācijas pretestības mērījumu rezultāti, avārijas un evakuācijas apgaismojums un tā rezerves elektroapgādes veids, iezemējums un zibensaizsardzības ietaise. Pretestības mērījumu rezultāti. Siltummezgla nodrošinājums ar rezerves elektroapgādi		
<i>Elektroapgādes sistēma sagrauta un ir avārijas stāvoklī.</i>		

## 7. Kopsavilkums

7.1.	būves tehniskais nolietojums
<p>Būves tehnisko rādītāju un ar tiem saistīto citu ekspluatācijas rādītāju stāvokļa pasliktināšanās pakāpe noteiktā laika momentā attiecībā pret jaunu būvi dabas, klimatisko un laika faktoru ietekmē, kā arī cilvēku darbības dēļ. Noteiktā lieluma (procentos) pamatojums. Konstrukcijas vai to elementi, kas ir avārijas un pirmsavārijas stāvoklī. Izpētes materiālu analīzē konstatētais galveno nesošo konstrukciju tehniskais stāvoklis kopumā, piemērotība vai nepieciešamie priekšnoteikumi to turpmākajai ekspluatācijai. Būves plānojuma un iekārtojuma, kā arī izmantošanas apstākļu atbilstība mūsdienu labiekārtojuma prasībām</p> <p><i>Apsekojamā mazuta sūkņētava ir pieskaitāma pie II kapitalitātes grupas. Faktiskais kalpošanas ilgums 43 gadi.</i></p> <p><i>Veicot ēkas nesošo konstrukciju apsekošanu, tika konstatēts, ka tās ir neapmierinošā stāvoklī. Ēkas nesošo konstrukciju nolietojums ir 70 %.</i></p>	
7.2.	secinājumi un ieteikumi
<p>Apstākļi, kuriem pievēršama īpaša vērība būvprojektēšanā vai renovācijas, rekonstrukcijas vai restaurācijas darbu veikšanā. Nepieciešamie pasākumi (renovācija, rekonstrukcija, restaurācija) būves turpmākās ekspluatācijas nodrošināšanai, galvenie veicamie darbi</p> <p><i>Ēkas tehniskais stāvoklis ir neapmierinošs.</i></p> <p><i>Esošo nesošo konstrukciju tehniskais stāvoklis neļauj veikt mazuta sūkņētavas atjaunošanu un ir nepieciešama ēkas demontāža.</i></p> <p><i>Ēka siltuma centrāles vajadzībām priekš jaunās tehnoloģijas kurināmā "šķelda-gāze" nav nepieciešama un ir nojauicama. Teritorija ir sanējama un rekultivējama.</i></p>	

Tehniskā apsekošana veikta 2014. gada 28. novembrī

IRU TEHNISKA APSEKOŠANA  
JĀNIS OZOLS  
Sertifikāta Nr. 20-6546  
Mob. t. 29407965



Jānis Ozols (sert. Nr. 20-6546)  
Zigmunds Zemzars (sert. Nr. 20-2786)

(izpildītāja paraksts un spiedogs (vārds, uzvārds, sertifikāta numurs))

(juridiskās personas vadītāja vārds, uzvārds un paraksts)

platība ha	lauksaim.	izmant. zeme	arazme	Augļu dārzi	Pļavas	Gaišas	Meži	Krūmāji	Purvi	Zem ūdeņiem	Zem zivju t.sk. dīķiem	Zem ēkām un pagalmiem	Zem ceļiem	Pārējas zemes
120	-	-	-	-	-	-	-	-	-	0.0290	-	1.5710	0.0769	0.3443

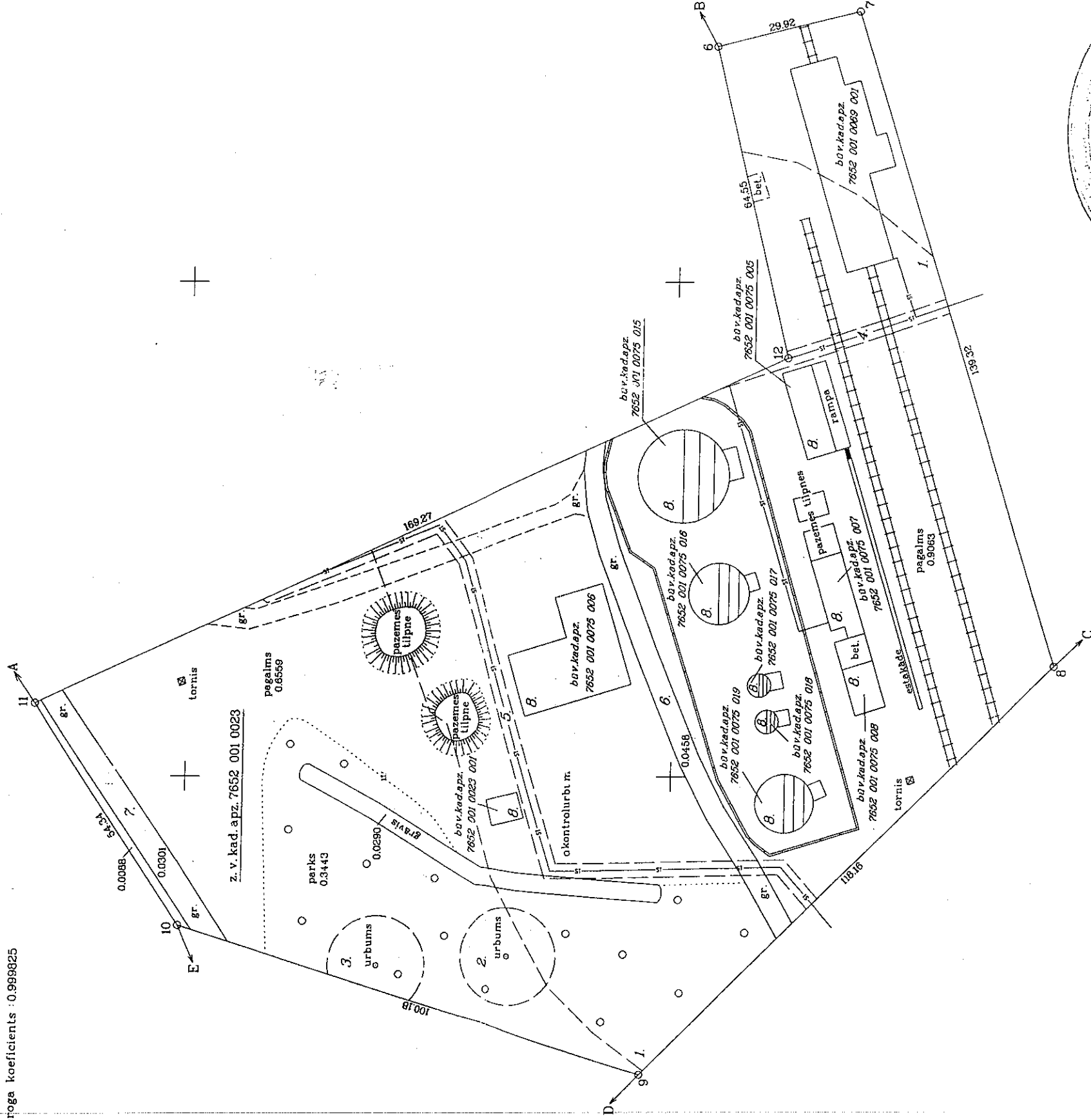
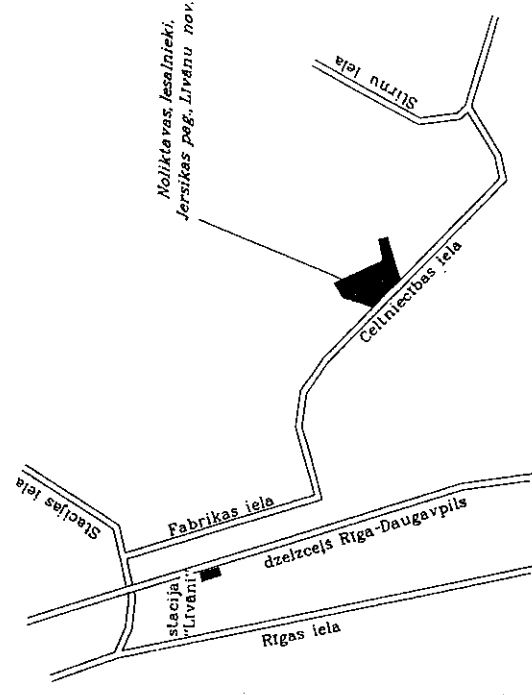
# ZEMES VIENĪBAS ROBEŽPUNKTU KOORDINĀTAS

Koordinātu sistēma LKS92 TM

Nr.	X	Y
11	246931.45	635614.73
12	246777.38	635684.77
6	246792.89	635747.42
7	246763.95	635754.99
8	246721.38	635622.36
9	246805.55	635539.46
10	246901.04	635569.71

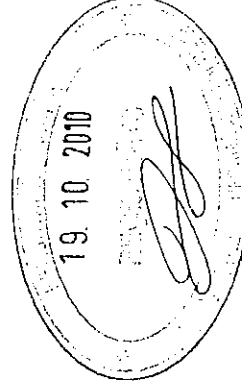
Mēroga koeficients: 0.999825

## ZEMES VIENĪBAS IZVIETOJUMA SHĒMA



## ROBEŽOJOŠO ZEMES VIENĪBU SARAKSTS

- No A līdz B z.v.kad.apz. 7652 001 0075
- No B līdz C z.v.kad.apz. 7652 001 0125
- No C līdz D z.v.kad.apz. 7652 001 0124
- No D līdz E z.v.kad.apz. 7652 001 0126
- No E līdz A z.v.kad.apz. 7652 001 0102



*K. Karkla* *traizn.* P. Greidāns

Saņemumi:  
z.v.kad.apz. - zemes vienības kadastra apzīmējums  
b.v.kad.apz. - zemes vienības kadastra apzīmējums  
ST - situācija  
bel. - betons  
gr. - grunts

zemes vienības platība 2.0202ha  
Plāna mērogs 1:1000

Livānu novada pašvaldības pilnvarotā persona	paraksts	Uldis Skreivars	15.10.2010.
Plānu izgatavoja mēmiķis	<i>S. Bērns</i>	Sergejs Gavars	14.10.2010.

zentes ietodas veidu eksplikācija

100



100

100

100

100

100



100

100

100

100

100

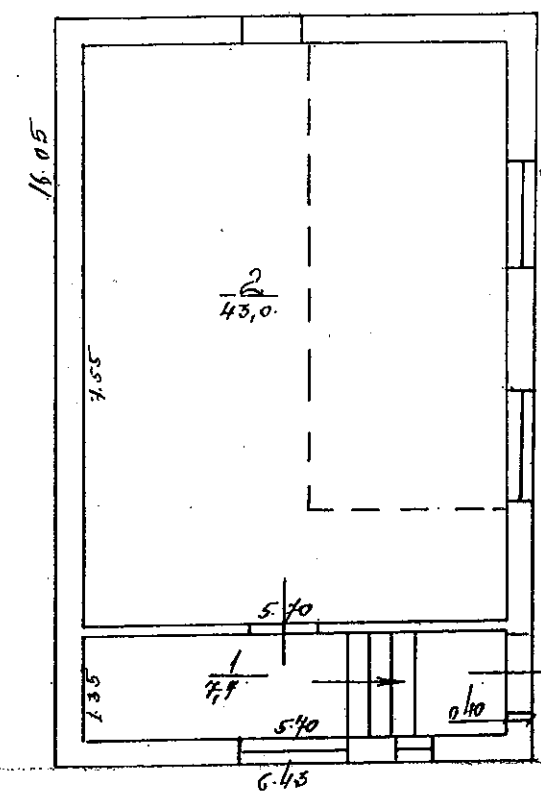
100

100



100

### BŪVES 1. STĀVA PLĀNA SHĒMA



Būves kadastrā apzīmējums:

7652 / 001 / 0075 / 008